

# 7. Ordentliche Generalversammlung 7. Mai 2013



# Agenda

---

1. Begrüssung, Marktumfeld, Feststellung Präsenz
2. Berichterstattung über das Geschäftsjahr 2012
3. Genehmigung Jahresbericht, statutarische Jahresrechnung und Konzernrechnung 2012
4. Verwendung des Jahresergebnisses
5. Entlastung des Verwaltungsrats und der Geschäftsleitung
6. Wahlen in den Verwaltungsrat
7. Wiederwahl der Revisionsstelle
8. Kapitalmassnahmen
9. Ausblick, Diverses und Fragen

# Begrüßung

---

## Gäste

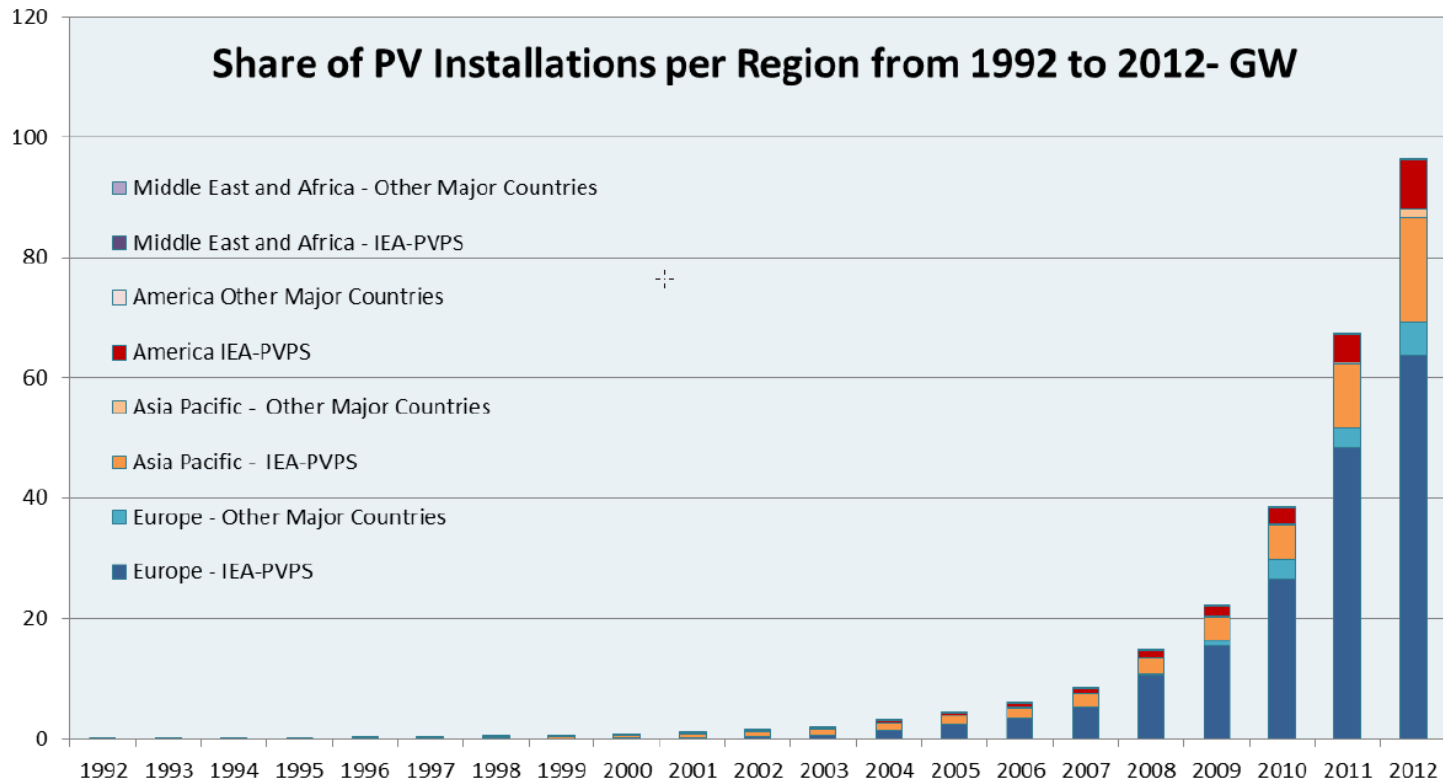
- **Patrick Balkanyi**  
Auditor in charge, PWC
- **Christoph Lerch**  
lic.iur., M.C.J., Rechtsanwalt, Lerch & Lerch Rechtsanwälte
- **Marc Schnellmann**  
Notar-Stv., Notariat Aussersihl-Zürich
- **Christian Witschi**  
Rechtsanwalt, dipl. Steuerexperte, Kellerhals Anwälte

## Geschäftsleitung

- **Rainer Isenrich, CEO/CFO**

# Das internationale Marktumfeld

## Photovoltaik weltweit (kumuliert)



Einige Quellen sprechen für 2012 auch von über 100GW PV

Quelle: IEA-PVPS

# Das internationale Marktumfeld

## Die grössten Zubau-Länder

2012 installations – MW		Total installed capacity – MW		
1	Germany	7.604	Germany	32.411
2	China	3.510	Italy	16.250
3	Italy	3.337	USA	7.221
4	USA	3.313	Japan	7.000
5	Japan	2.000	China	7.000
6	France	1.079	Spain**	5.100
7	UK	1.000	France	4.003
8	Australia	1.000	Belgium	2.567
9	India*	980	Australia	2.400
10	Greece*	912	Czech Republic*	2.085
8 GW countries		13 GW countries		

\* Non-PVPS Countries / \*\* Spain data delivered in AC, this number is a DC recalculation.

Quelle: IEA-PVPS

# Die Märkte von Edisun Power

---

## Schweiz

- KEV nach wie vor mit Deckel – Beschleunigung der Freigaben in Sicht

## Deutschland

- Rückläufiger Markt wird für 2013 erwartet
- Für Investoren nur beschränkt interessant wegen tiefen Renditen / vorgeschriebener Selbstvermarktung

# Die Märkte von Edisun Power

---

## Frankreich

- Staatliche Projektversteigerung bringt hohen Aufwand bei Projektentwicklung in stagnierendem Markt
- Einige Opportunitäten von neuen Projekten sind auf dem Markt

## Spanien

- Verschiedene Verschlechterungen der Einspeisebedingungen wie Energiesteuer / tieferer Teuerungsausgleich
- Edisun Power nimmt die Anlagen Cortadeta 2.2 MWp und Huelva 0.9 MWp in Betrieb

# Neue Anlagen

Zubau 2012: 3'127.5 kWp



Cortadeta (ES) 2'214.8 kWp



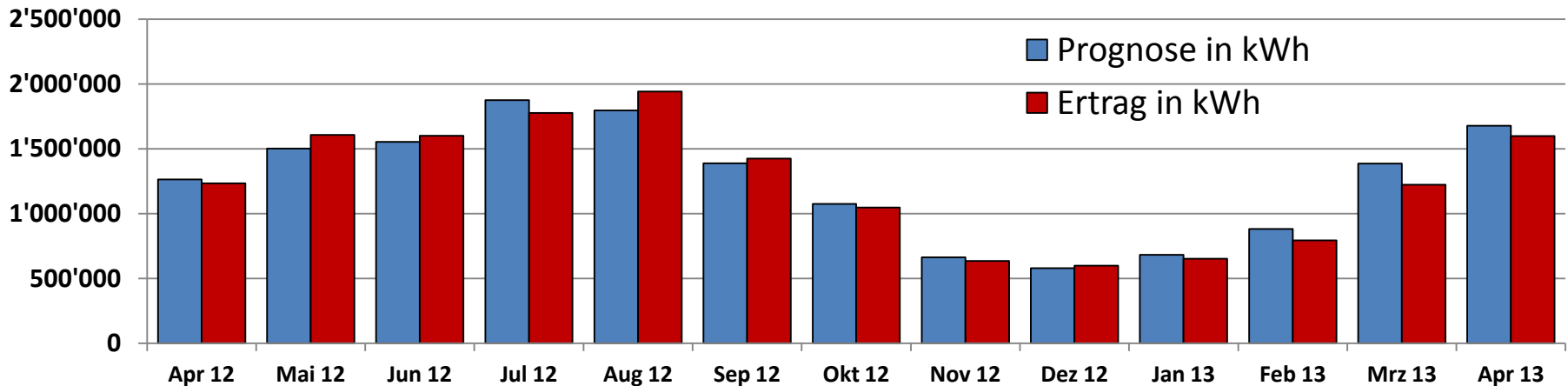
Huelva (ES) 912.7 kWp



# Anlagenbetrieb

	2011	2012
Ertrag	11.4 Mio. kWh	14.4 Mio. kWh

## Erträge der vergangenen 13 Monate



# Wahl der Stimmenzähler, Protokoll und Präsenz

- Protokollführer: Christian Witschi
- Wahl der Stimmenzähler: Nina Kuchlin und Urs Scherrer
- Anwesend sind 80 Aktionäre und 6 Gäste
- Vertreten sind 178'250 Namenaktien von 341'576 Namenaktien, diese repräsentieren 52.18 % des Gesamtkapitals
- Organvertreter Peter Toggweiler vertritt 21'983 Stimmen
- Stimmrechtsvertreter Christoph Lerch vertritt: 28'264 Stimmen
- Absolutes Mehr 89'126 Stimmen

# Agenda

---

1. Begrüssung, Marktumfeld, Feststellung Präsenz
2. **Berichterstattung über das Geschäftsjahr 2012**
3. Genehmigung Jahresbericht, statutarische Jahresrechnung und Konzernrechnung 2012
4. Verwendung des Jahresergebnisses
5. Entlastung des Verwaltungsrats und der Geschäftsleitung
6. Wahlen in den Verwaltungsrat
7. Wiederwahl der Revisionsstelle
8. Kapitalmassnahmen
9. Ausblick, Diverses und Fragen

# Jahresbericht des Verwaltungsrats (a)

---

## **Obligationenanleihe 2012 - 2018**

- Beide Tranchen der Obligationenanleihe werden erfolgreich platziert, die zweite Tranche wird sogar stark überzeichnet, dies vor allem durch bestehende Aktionäre und Obligationäre.

## **Finanzielle Führung**

- Die Liquidität ist sehr positiv und lässt schnelle Realisationen von Anlagekäufen zu.
- Die Einmalverluste bewirken eine starke Annäherung zum hälftigen Eigenkapitalverlust. Der Massnahmenplan wurde zeitgerecht vorbereitet und kommuniziert.

# Jahresbericht des Verwaltungsrats (b)

## Frankreich

- Refinanzierung von Anlagen in Frankreich gelingt im Frühjahr und der Regierungswechsel lässt auf ein positives Investitionsklima hoffen.
- Vorwärtsstrategie wird im **Frühling** nach eingehenden Abklärungen durch den VR bestätigt. Trotzdem werden vertiefte Untersuchungen zur Weiterentwicklung innerhalb der Gruppe verfolgt.
- Die gesetzlichen Rahmenbedingungen verbesserten sich wider Erwarten im Herbst nicht und lassen ein weiteres Wachsen in Frankreich mit der bestehenden Organisation nicht mehr lukrativ zu.
- Abklärungen ergeben, dass trotz Massnahmen im personellen Bereich die Bankenfinanzierung weiterhin möglich ist. Der Plan zur Reduktion des Personalbestandes wird nach dem unbefriedigenden Jahresergebnis 2012 umgehend in Auftrag gegeben. Umsetzung sofort.

# Jahresbericht des Verwaltungsrats (c)

---

## Investorensuche

- Partnerschaftsgespräche mit EWs, Privaten und Institutionellen intensiviert. Die gewonnenen Erkenntnisse werden in der strategischen Planung vertieft Eingang finden.
  - Billige Übernahme oder Interesse an der Börsenkotierung
  - Entgegen der allgemeinen Meinung ist letztendlich kein institutioneller Investor oder auch Banken zu gewinnen.
- Bevor das Unternehmen nicht Gewinn schreibt, ist es nicht möglich, zu «fairen» Konditionen zu verhandeln.

# Jahresbericht des Verwaltungsrats (d)

---

## Spanien

- Die relativ komplizierte Struktur in Spanien (pro Grossanlage eine separate Gesellschaft) kann nicht ohne Gefährdung der bestehenden Einspeisetarife vereinfacht werden. Die Kosten für Unterhalt und Verwaltung werden neu verhandelt.
- Cortadeta, die 2 MW Anlage auf Mallorca, wird erst anfangs Juli durch das EW in Betrieb gesetzt. Erst zum letzten vertraglich vereinbarten Termin, obwohl die Anlage seit Februar fertiggestellt war.
- Die bereits am Netz angeschlossene Anlage Huelva wird mit guten Konditionen und Garantien gekauft, unsere grundsätzliche Stossrichtung in der zukünftigen Anlagebeschaffung.

# Jahresbericht des Verwaltungsrats (e)

---

## Organisation

- Einarbeitung und Übernahme der Verantwortung durch Rainer Isenrich als CEO/CFO ist schnell vollzogen worden.
- Die Ertragsentwicklung ist positiv und die operationelle Kosten sind mit grossen Anstrengungen stabilisiert resp. verbessert worden.
- Wahl von Giatgen Fontana in den Verwaltungsrat.
- Neuorganisation Rechnungswesen mit Urs Scherrer zeigt sofort Wirkung und lässt den Jahresabschluss schneller fertig werden.



# Resultat Gruppe

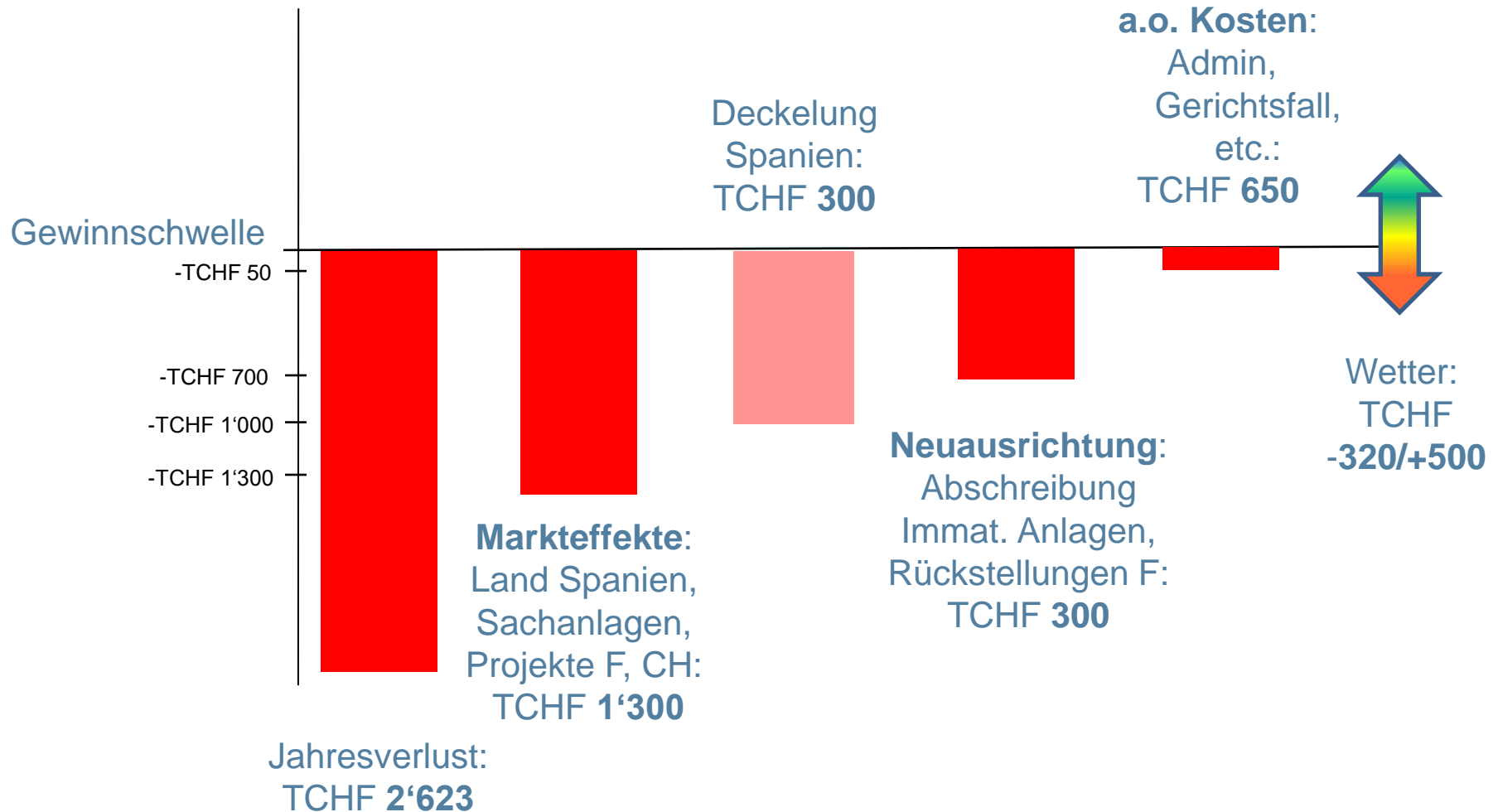
## Externe und interne Einflüsse

- Spanien: Moratorium, Energiesteuer und Änderung der Anpassung der Einspeisetarife
- Frankreich: Keine relevanten Projekte gewonnen
- Wechselkurs stabil
- Eher schlechtes Sonnenjahr
- Politische Unsicherheiten Euroländer
- Fehlendes Knowhow in Finanz- und Rechnungswesen nach Abgang von M. Blume
- Umsatzsteigerung, aber keine grossen, neuen Projekte
- Potentieller Rechtsfall wegen der Statik einer Dachanlage

**Jahresverlust von CHF 262 Mio.**

# Konsolidiertes Ergebnis

## Aufschlüsselung Effekte



# Konsolidierte Erfolgsrechnung Edisun Power Gruppe

	2012 in TCHF	2011 in TCHF	Veränderung in TCHF	Veränderung in %
<b>Betriebsertrag</b>	<b>8'219</b>	<b>6'856</b>	<b>1'363</b>	<b>20%</b>
Stromertrag	7'800	6'613	1'187	18%
Module und Systeme	74	-	74	
Übriger Ertrag	345	243	102	42%
<b>Handelswareneinkauf</b>	<b>-74</b>	<b>-</b>	<b>-74</b>	
<b>Betriebsaufwand</b>	<b>-4'173</b>	<b>-3'175</b>	<b>-998</b>	<b>31%</b>
in % vom Betriebsertrag	50.8%	46.3%		
Personalaufwand	-1'419	-1'179	-240	20%
in % vom Betriebsertrag	17.3%	17.2%		
Übriger Betriebsaufwand	-2'754	-1'996	-758	38%
in % vom Betriebsertrag	33.5%	29.1%		
<b>EBITDA</b>	<b>3'972</b>	<b>3'681</b>	<b>291</b>	<b>8%</b>
Abschreibungen	-3'056	-2'194	-862	39%
Wertberichtigung	-1'209	-470	-739	157%
<b>EBIT</b>	<b>-293</b>	<b>1'017</b>	<b>-1'310</b>	<b>-129%</b>
EBIT-Marge	-3.6%	14.8%		
Finanzergebnis	-2'321	-1'806	-515	29%
Steuern	-9	-128	119	-93%
<b>Jahresverlust</b>	<b>-2'623</b>	<b>-917</b>	<b>-1'706</b>	<b>186%</b>

# Konsolidierte Bilanz per 31. Dezember

## Edisun Power Gruppe



	2012 in TCHF	2011 in TCHF
<b>Aktiven</b>		
Flüssige Mittel & Geldanlagen	5'350	3'661
Forderungen aus Lieferungen und Leistungen	854	1'091
Andere Forderungen	1'597	1'772
Lagerbestand	133	-
Finanzanlagen	28	238
<b>Total Umlaufvermögen</b>	<b>7'962</b>	<b>6'762</b>
Sachanlagen	66'487	65'596
Immaterielle Anlagen	226	483
Latente Steuern	496	549
Finanzanlagen	1'210	730
<b>Total Anlagevermögen</b>	<b>68'419</b>	<b>67'358</b>
<b>Total Aktiven</b>	<b>76'381</b>	<b>74'120</b>

	2012 in TCHF	2011 in TCHF
<b>Passiven</b>		
Kreditoren	378	1'967
Andere Verbindlichkeiten	467	394
Passive Rechnungsabgrenzungen	1'449	860
Kurzfristige Finanzverbindlichkeiten	2'644	5'654
Rückstellungen	109	-
<b>Total kurzfristiges Fremdkapital</b>	<b>5'047</b>	<b>8'875</b>
Langfristige Finanzverbindlichkeiten	54'861	46'078
Rückstellungen & Abgrenzungen	828	523
<b>Total langfristiges Fremdkapital</b>	<b>55'689</b>	<b>46'601</b>
Aktienkapital	34'158	34'158
Agio	-818	-818
Andere Reserven	-12'095	-11'907
Bilanzverlust	-5'600	-2'977
Minderheiten	-	188
<b>Total Eigenkapital</b>	<b>15'645</b>	<b>18'644</b>
<b>Total Passiven</b>	<b>76'381</b>	<b>74'120</b>

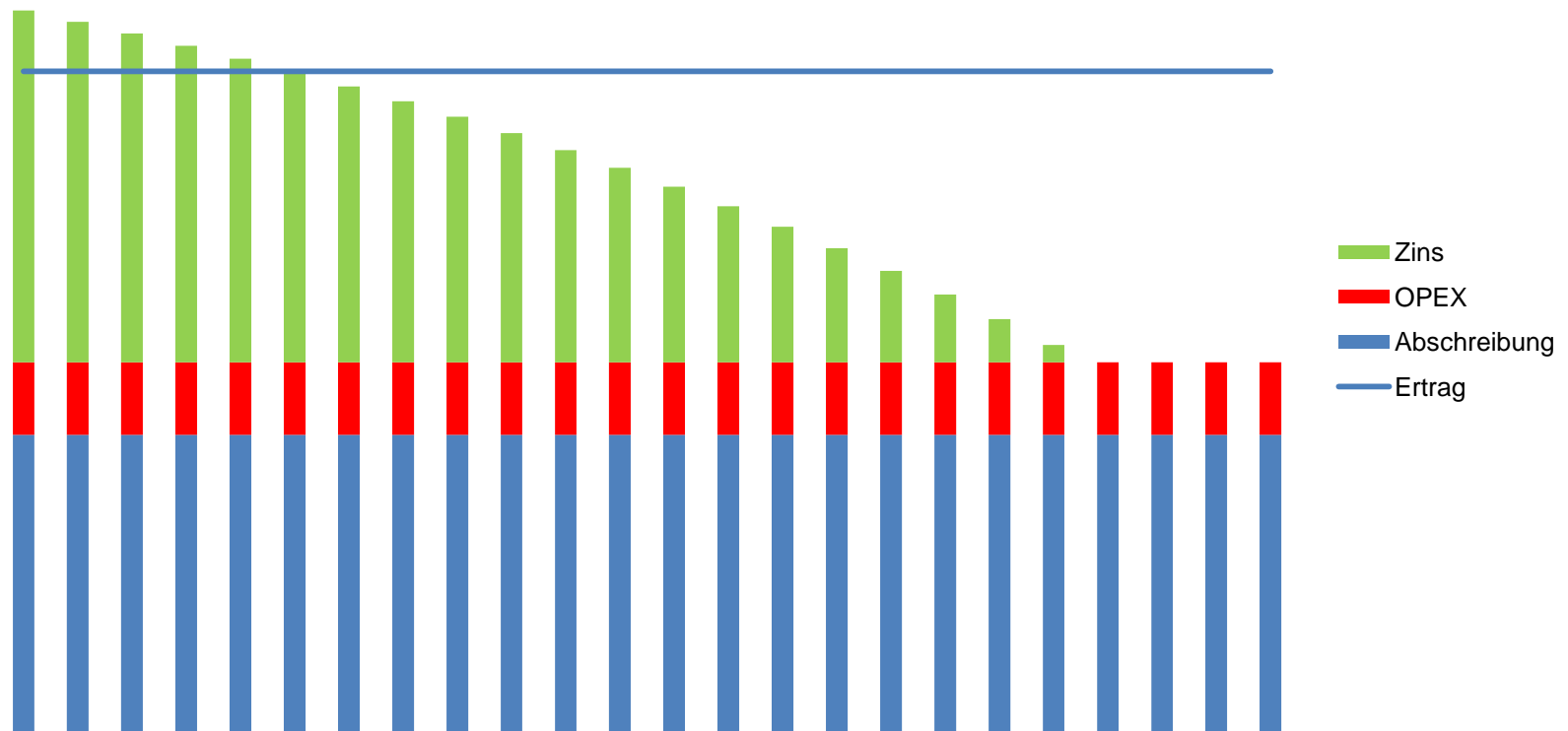
# Konsolidierte Mittelflussrechnung

## Edisun Power Gruppe

	2012 in TCHF	2011 in TCHF
<b>Jahresergebnis</b>	<b>-2'623</b>	<b>-917</b>
Abschreibungen	3'056	2'194
Wertberichtigung	1'209	470
Zunahme / (Abnahme) Rechnungsabgrenzung	724	-170
Finanzertrag	-90	-530
Finanzaufwand	2'411	2'143
Verlustanteil beteiligte Unternehmen	-	193
Ertragssteuern	9	128
Verlust aus Verkauf von Anlagevermögen	86	-
Bezahlte Zinsen und Steuern	-2'062	-1'645
Abnahme / (Zunahme) Forderungen	85	-144
Abnahme / (Zunahme) in Verbindlichkeiten	-477	214
Übrige nicht-liquiditätswirksame Positionen	75	-
<b>Mittelfluss aus Geschäftstätigkeit</b>	<b>2'403</b>	<b>1'936</b>
<b>Mittelfluss aus Investitionstätigkeit</b>	<b>-6'159</b>	<b>-10'842</b>
<b>Mittelfluss aus Finanzierungstätigkeit</b>	<b>5'459</b>	<b>8'533</b>
<b>Total Mittelfluss</b>	<b>1'703</b>	<b>-373</b>

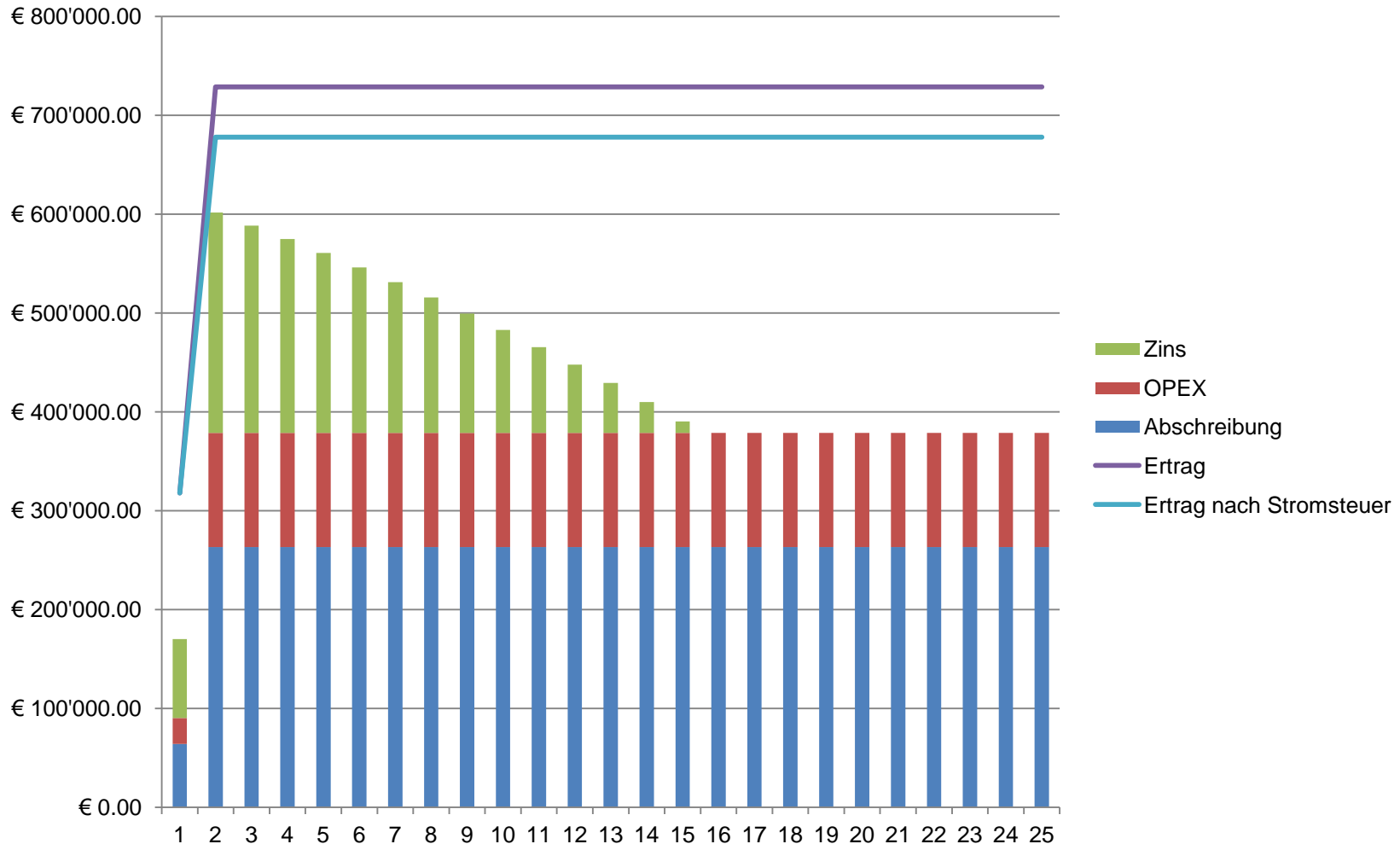
# Business Modell

## «Doppelbelastung» des jungen Portfolios



# Business Modell

## «Doppelbelastung» Bsp. Cortadeta



# Erfolgsrechnung

## Statutarischer Abschluss

	2012 in TCHF	2011 in TCHF	Veränderung in TCHF	Veränderung in %
<b>Betriebsertrag</b>	1'854	6'710	-4'856	-72%
Waren- & Dienstleistungsertrag	1'765	1'239	526	42%
Ertrag aus Modulverkauf	-	5'336		
Übriger Ertrag	89	135	-46	-34%
<b>Betriebsaufwand</b>	-2'174	-6'821	4'647	-68%
Warenaufwand	-	-4'698		
Übriger Betriebsaufwand	-2'171	-2'123	-48	2%
in % vom Betriebsertrag	117.3%	101.7%		
<b>EBITDA</b>	-320	-111	-209	188%
Abschreibungen	-172	-195	23	-12%
<b>EBIT</b>	-492	-306	-186	61%
EBIT-Marge	-26.5%	-4.6%		
Finanzerlös netto	913	1'001	-88	-9%
Wertberichtigung auf Darlehen an Gruppengesellschaften	-2'265	-3'819	1'554	-41%
Wertberichtigung auf Beteiligungen	-10	-	-10	
Steuern	-78	-59	-19	32%
<b>Jahresverlust</b>	-1'932	-3'183	1'251	-39%



# Bilanz

## Statutarischer Abschluss

	2012 in TCHF	2011 in TCHF	Veränderung in TCHF	Veränderung in %
<b>Aktiven</b>				
Flüssige Mittel & Geldanlagen	3'643	1'457	2'186	150%
Forderungen	12'798	9'269	3'529	38%
Übriges Umlaufvermögen	3	-	3	
<b>Total Umlaufvermögen</b>	<b>16'444</b>	<b>10'726</b>	<b>5'718</b>	<b>53%</b>
Beteiligungen	9'629	9'744	-115	-1%
Sachanlagen	564	543	21	4%
Finanzanlagen	36'163	38'493	-2'330	-6%
<b>Total Anlagevermögen</b>	<b>46'356</b>	<b>48'780</b>	<b>-2'424</b>	<b>-5%</b>
<b>Total Aktiven</b>	<b>62'800</b>	<b>59'506</b>	<b>3'294</b>	<b>6%</b>
<b>Passiven</b>				
Verbindlichkeiten	1'896	8'066	-6'170	-76%
Passive Rechnungsabgrenzung / Rückstellungen	1'178	972	206	21%
<b>Total kurzfristiges Fremdkapital</b>	<b>3'074</b>	<b>9'038</b>	<b>-5'964</b>	<b>-66%</b>
Darlehen & Obligationenanleihen	41'785	30'595	11'190	37%
<b>Total langfristiges Fremdkapital</b>	<b>41'785</b>	<b>30'595</b>	<b>11'190</b>	<b>37%</b>
Aktienkapital	34'158	34'158	-	0%
Gesetzliche Reserven	1'367	1'367	-	0%
Bilanzverlust	-17'584	-15'652	-1'932	12%
<b>Total Eigenkapital</b>	<b>17'941</b>	<b>19'873</b>	<b>-1'932</b>	<b>-10%</b>
<b>Total Passiven</b>	<b>62'800</b>	<b>59'506</b>	<b>3'294</b>	<b>6%</b>

## Abschluss Edisun Power Gruppe

---

- Ungenügendes, unbefriedigendes Resultat, teilweise auch aufgrund von Sondereffekten
- Anlagen: laufen gut und erzielen gewünschte Renditen
- Renditen in Spanien haben sich um ca. 2% verringert aufgrund der Stromsteuer
- Sonnenstrahlung ca. 6% schlechter als 2011 (sehr gutes Sonnenjahr)
- Cash Flow steigt stetig an mit neuen Anlagen

## Abschluss Edisun Power Gruppe

---

### Neuausrichtung notwendig:

- Kein Anlagenbau mehr (bis auf Weiteres), massvoller Zubau von bereits an das Netz angeschlossenen Anlagen
- Kostenreduktion von CHF 1 Mio.
- Wechsel von IFRS auf Swiss GAAP FER
- Verbesserung Finanzierung: währungs- und fristkongruente Finanzierung
  - Lokale Finanzierungen der Anlagen (in lokaler Währung)
  - Vorzeitige Rückzahlung von Darlehen/Obligationen
  - Allenfalls: Verkauf von Anlagen zur vorzeitigen Rückzahlung von Obligationen

# Agenda

---

1. Begrüssung, Marktumfeld, Feststellung Präsenz
2. Berichterstattung über das Geschäftsjahr 2012
3. **Genehmigung Jahresbericht, statutarische Jahresrechnung und Konzernrechnung 2012**
4. Verwendung des Jahresergebnisses
5. Entlastung des Verwaltungsrats und der Geschäftsleitung
6. Wahlen in den Verwaltungsrat
7. Wiederwahl der Revisionsstelle
8. Kapitalmassnahmen
9. Ausblick, Diverses und Fragen

# Berichte der Revisionsstelle

---

Die Revisionsstelle, PricewaterhouseCoopers AG,  
Zürich, empfiehlt der Generalversammlung

- Die **statutarische** Jahresrechnung der Edisun Power Europe AG gemäss Bericht vom 9. April 2013 zu genehmigen.
- Die **konsolidierte** Jahresrechnung der Edisun Power Europe AG gemäss Bericht vom 9. April 2013 zu genehmigen.

# Genehmigung Jahresbericht, Jahresrechnung, Konzernrechnung

## Jahresbericht 2012

### Statutarische Jahresrechnung 2012, Edisun Power Europe AG

- Bilanz per 31.12.2012
- Erfolgsrechnung 2012
- Anhang

### Konsolidierte Konzernrechnung 2012

- Konsolidierte Bilanz per 31.12.2012
- Konsolidierte Erfolgsrechnung 2012
- Konsolidierte Gesamtergebnisrechnung 2012
- Konsolidierte Mittelflussrechnung 2012
- Eigenkapitalnachweis 2012
- Anhang

# Agenda

---

1. Begrüssung, Marktumfeld, Feststellung Präsenz
2. Berichterstattung über das Geschäftsjahr 2012
3. Genehmigung Jahresbericht, statutarische Jahresrechnung und Konzernrechnung 2012
4. **Verwendung des Jahresergebnisses**
5. Entlastung des Verwaltungsrats und der Geschäftsleitung
6. Wahlen in den Verwaltungsrat
7. Wiederwahl der Revisionsstelle
8. Kapitalmassnahmen
9. Ausblick, Diverses und Fragen

# Verwendung des Jahresergebnisses

---

## Antrag des Verwaltungsrats

Vortrag des kumulierten Jahresverlustes  
der Edisun Power Europe AG  
von CHF 17'583'856.31,  
beinhaltend den Jahresverlust von  
CHF 1'931'700.17, auf neue Rechnung.



# Agenda

---

1. Begrüssung, Marktumfeld, Feststellung Präsenz
2. Berichterstattung über das Geschäftsjahr 2012
3. Genehmigung Jahresbericht, statutarische Jahresrechnung und Konzernrechnung 2012
4. Verwendung des Jahresergebnisses
5. **Entlastung des Verwaltungsrats und der Geschäftsleitung**
6. Wahlen in den Verwaltungsrat
7. Wiederwahl der Revisionsstelle
8. Kapitalmassnahmen
9. Ausblick, Diverses und Fragen

# Entlastung des Verwaltungsrats

---

## Antrag des Verwaltungsrats:

Dem Verwaltungsrat und der Geschäftsleitung ist für das Geschäftsjahr 2012 Entlastung zu erteilen.

# Agenda

---

1. Begrüssung, Marktumfeld, Feststellung Präsenz
2. Berichterstattung über das Geschäftsjahr 2012
3. Genehmigung Jahresbericht, statutarische Jahresrechnung und Konzernrechnung 2012
4. Verwendung des Jahresergebnisses
5. Entlastung des Verwaltungsrats und der Geschäftsleitung
6. **Wahlen in den Verwaltungsrat**
7. Wiederwahl der Revisionsstelle
8. Kapitalmassnahmen
9. Ausblick, Diverses und Fragen

# Wahl des Verwaltungsrats

---

## Bestätigung der bisherigen Mitglieder des Verwaltungsrats:

- a) Martin Eberhard
- b) Dr. Giatgen Peder Fontana

# Neuwahl in den Verwaltungsrat: Dr. Theodor (Ted) Scheidegger

Geboren 1958 in Calgary, Alberta, Kanada  
Schweizer und Kanadischer Staatsbürger

## Ausbildung

- Promotion in Produktionswirtschaft und Informatik, Dr. sc. Pol.
- Studium BWL und Informatik, Mag.rer.soc.oec.

## Berufserfahrung

- CEO bei Siemens AG, Energy Sector, Division Solar & Hydro
- CEO & Vorsitzender des Vorstandes bei Sovello AG, Deutschland
- CFO & Leiter «Carbon & Energy» bei Precious Woods Group, Schweiz
- Vice President & Geschäftsführer: Emerson Retail Solutions, Europa
- Div. Funktionen bei Invensys plc, u.a. Geschäftsführer/CFO
- Div. Funktionen bei Siemens in den USA, in Deutschland u. Kanada



# Agenda

---

1. Begrüssung, Marktumfeld, Feststellung Präsenz
2. Berichterstattung über das Geschäftsjahr 2012
3. Genehmigung Jahresbericht, statutarische Jahresrechnung und Konzernrechnung 2012
4. Verwendung des Jahresergebnisses
5. Entlastung des Verwaltungsrats und der Geschäftsleitung
6. Wahlen in den Verwaltungsrat
7. **Wiederwahl der Revisionsstelle**
8. Kapitalmassnahmen
9. Ausblick, Diverses und Fragen

# Wiederwahl der Revisionsstelle

---

## Antrag des Verwaltungsrats:

Wiederwahl der Revisionsstelle für ein weiteres Jahr:

PricewaterhouseCoopers AG, Zürich

# Agenda

---

1. Begrüssung, Marktumfeld, Feststellung Präsenz
2. Berichterstattung über das Geschäftsjahr 2012
3. Genehmigung Jahresbericht, statutarische Jahresrechnung und Konzernrechnung 2012
4. Verwendung des Jahresergebnisses
5. Entlastung des Verwaltungsrats und der Geschäftsleitung
6. Wahlen in den Verwaltungsrat
7. Wiederwahl der Revisionsstelle
- 8. Kapitalmassnahmen**
9. Ausblick, Diverses und Fragen



# Kapitalmassnahmen

## Antrag des Verwaltungsrats:

### ▪ Verlustverrechnung

- Verrechnung der gesetzlichen Reserven von CHF 1'366'710.00 mit dem aufgelaufenen Bilanzverlust

### ▪ Kapitalherabsetzung

- Herabsetzung Aktienkapital von CHF 34'157'600.00 um CHF 16'207'781.20 auf CHF 17'949'818.80
- Als Ergebnis des Prüfungsberichtes festzustellen, dass die Forderungen der Gläubiger trotz der Herabsetzung des Aktienkapitals voll gedeckt sind
- Durchführung der Kapitalherabsetzung:
  - Reduktion des Nennwertes von bisher CHF 100.00 auf neu CHF 52.55 von sämtlichen 341'576 Namenaktien
  - Verwendung des Herabsetzungsbetrages zur Verrechnung mit dem Bilanzverlust im Umfang von CHF 16'207'781.20
- Abänderung Art. 3 der Statuten:  
«Das Aktienkapital der Gesellschaft beträgt CHF 17'949'818.80 und ist eingeteilt in 341'576 voll liberierte Aktien zu je CHF 52.55 Nennwert.»

# Agenda

---

1. Begrüssung, Marktumfeld, Feststellung Präsenz
2. Berichterstattung über das Geschäftsjahr 2012
3. Genehmigung Jahresbericht, statutarische Jahresrechnung und Konzernrechnung 2012
4. Verwendung des Jahresergebnisses
5. Entlastung des Verwaltungsrats und der Geschäftsleitung
6. Wahlen in den Verwaltungsrat
7. Wiederwahl der Revisionsstelle
8. Kapitalmassnahmen
9. **Ausblick, Diverses und Fragen**

# Diverses

---

- Neuausrichtung
- Plan 2013, 2014
- Kosteneinsparungen
- Verkauf Anlagen / Rückzahlung Obligationen
- Aktuelle Projekte

## Neuausrichtung notwendig:

- Kein Anlagenbau mehr (bis auf Weiteres), massvoller Zubau von bereits an das Netz angeschlossenen Anlagen
- Kostenreduktion von CHF 1 Mio.
- Wechsel von IFRS auf Swiss GAAP FER
- Verbesserung Finanzierung: währungs- und fristkongruente Finanzierung
  - Lokale Finanzierungen der Anlagen (in lokaler Währung)
  - Vorzeitige Rückzahlung von Darlehen/Obligationen
  - Allenfalls Verkauf von Anlagen zur vorzeitigen Rückzahlungen von Obligationen

# Plan 2013, 2014

In TCHF	2014	2013	2012	2011
Umsatz	9'600 .. 10'600	8'800 .. 9'700	8'219	6'856
<i>Personal</i>	820	1'320	1'419	1'179
<i>Admin.</i>	650	700	1'070	815
Kosten	2'876	3'350	4'247	3'176
EBITDA	6'700 .. 7'600	5'450 .. 6'300	3'972	3'681
EBIT	3'000 .. 3'900	2'360 .. 3'200	-293	1'017
Resultat	150 .. 1'000	-400 .. 500	-2'623	-917

# Kosteneinsparungen

In CHF	Ziel 2014	Realisiert per 2014	Ist 2013
Spanien	40'000	10'000	10'000
Frankreich	390'000	180'000	90'000
<i>Swiss GAAP FER, GB, IR</i>	<i>45'000</i>	<i>30'000</i>	<i>15'000</i>
<i>Personal</i>	<i>360'000</i>	<i>370'000</i>	<i>225'000</i>
<i>Div. Admin., VR</i>	<i>160'000</i>	<i>90'000</i>	<i>60'000</i>
Total CH/D/Konzern	580'000	490'000	320'000
Total	1'010'000	680'000	420'000

# Hintergrund Verkauf Anlagen, Rückzahlung Obligationen

## Währungs- und fristkongruente Finanzierungen

- Neue Anlagen im Ausland: Langfristige lokale Finanzierung muss sichergestellt sein
- Vorzeitige Rückzahlung von CHF Darlehen und Obligationen aus Anlagenerlösen oder lokalen Finanzierungen

# Situation Verkauf Anlagen, Rückzahlung Obligationen

- Finanzierungen von Cortadeta und Huelva auf gutem Weg, Auszahlung Finanzierung Imerys per Mai/Juni.
- CH, D: Verkäufermarkt
- Spanien: Käufermarkt
- Viele Anfragen für einzelne Anlagen oder ein Portfolio der kleinen CH Anlagen (ca. 1.7 MW, d.h. halbe Leistung von Edisun Power AG) erhalten
- Verkauf der Anlagen, wenn Preis aus unserer Sicht stimmt
- Aus dem Verkauf von Anlagen und aus den Erträgen der lokalen Finanzierungen sollen Obligationen vorzeitig zurückbezahlt werden. Weitere Entscheide sind Mitte Jahr zu erwarten.



# Aktuelle Projekte

---

- In konkreten Verhandlungen
  - 1.3 MW Dachanlage im Süden Frankreichs mit interessanten Einspeisetarifen
  - 4.1 MW Dachanlage auf Sardinien
- Diverse Anlagen in Frankreich, Italien und Spanien in Prüfung

# Fragen

---

Haben Sie Fragen zu den  
präsentierten Inhalten oder zum  
publizierten Geschäftsbericht?

**Vielen Dank  
für Ihre Aufmerksamkeit.**

**Nächste GV: 9. Mai 2014**